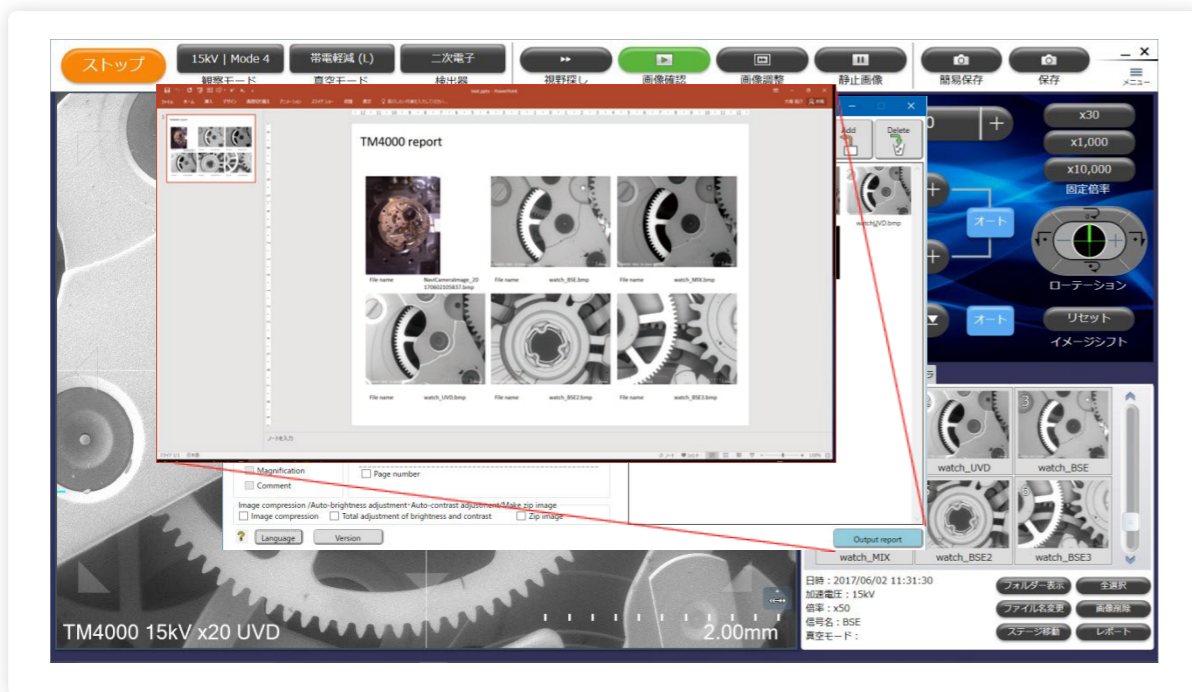
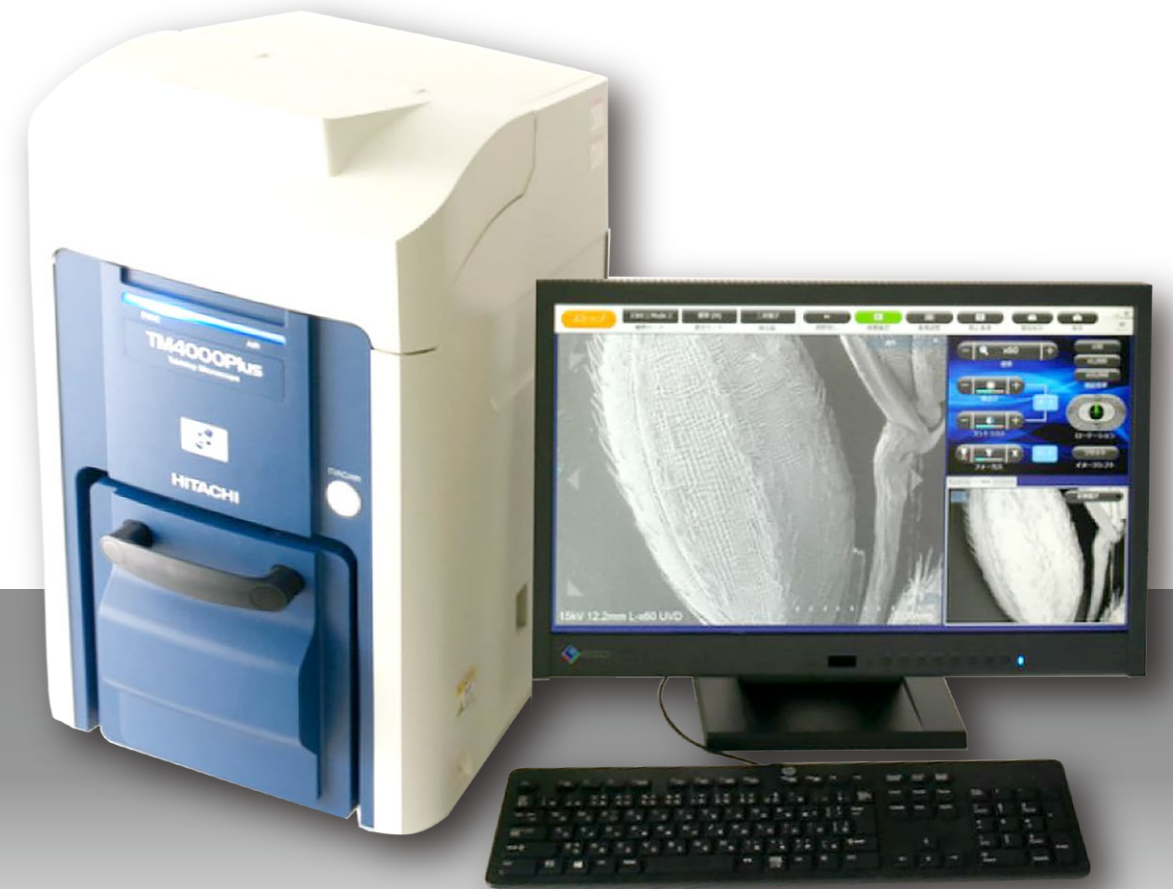


报告生成



日立新一代台式扫描电镜 TM4000(Plus)



TM4000(Plus)的操作流程



特点

- 高放大倍数: X10-100,000
- 全新的设计界面 (Win10)
- 全新的SEM-MAP导航功能

HITACHI
Inspire the Next

日立新一代台式扫描电镜TM4000(Plus)

■ 主机技术规格

项目	内容
放大倍率	X10-100,000 (数码连续放大)
设定观察条件	5 kV /10 kV /15kV/EDX
信号选择	BSE SE/MIX (TM4000Plus)
图像模式	BSE: 导体模式/标准模式/减轻电荷模式 SE: 标准模式/减轻电荷模式 (TM4000Plus) Mix: 标准模式/减轻电荷模式 (TM4000Plus)
样品台移动范围	40X35mm
最大样品尺寸	80mm (直径)
最大样品厚度	50mm
电子枪	预对中灯丝
检测器	BSE: 高灵敏度半导体4分割背散射电子探测器 SE: 高灵敏度低真空探头 (TM4000Plus)
自动图像调整功能	自动启动、自动聚焦、自动灰度调整

■ 选购配件

内容
自动马达台
UVD二次电子探头
相机导航
能量色散谱仪 (EDX): 可搭配牛津、布鲁克和美国IXRF
3D-Map
倾转台、冷台

■ 体积与重量

项目	内容
长度	330(长)x617(宽)x549(高)mm
重量	52kg(自动马达台+UVD二次电子探头)

新界面

